

ANIMATIONSRICHTLINIEN

für Digital City Light, Digital Escalator Light und Premium Screen

Auf den Digitalen City Lights und den Premium Screens sind visuell-dynamische Motive gestattet. Der Content muss den Richtlinien der Gewista entsprechen: Es dürfen keine Horror-, gewaltverherrlichenden oder sexuell anzüglichen Szenen enthalten sein.

Die Freigabe des Contents obliegt der Gewista, als Freigabegrundlage dienen die Angaben aus dem Datenblatt und Angaben seitens der Stadt Wien.

Digital City Light und Digital Escalator Light

Animationsrichtlinien für den Outdoor Bereich

Aus Gründen der Verkehrssicherheit ist bei der Animation für die Digital City Lights im Outdoor Bereich Folgendes zu beachten:

Was ist bei einem Bildwechsel erlaubt?

- nur zwei vollflächige Bildwechsel innerhalb von zehn Sekunden
- mind. 1,5 Sekunden pro vollflächigem Bildwechsel

Wie müssen die Übergänge sein?

- fade in / fade out nur in schwarz

Was ist beim Animationsaufbau zu beachten?

- kein Einfliegen von rechts und links
- keine ruckartigen, blinkenden, flackernden und flimmernden Animationen
- 1-2 Sekunden pro Elementaufbau
- 2 Elemente pro 5 Sekunden

Dürfen Filmsequenzen ausgespielt werden?

- Es sind keine Filmsequenzen oder filmsequenzähnliche Animationen erlaubt.

Animationsrichtlinien für den Transport und Shopping Bereich

- Im Transport Bereich ist keine politische Werbung erlaubt.
- In den Shopping Centern ist keine politische Werbung erlaubt.
- Visuell dynamische Motive (auch Filmsequenzen) sind im Indoor-Bereich erlaubt.
- Auf den Rolltreppen ist eine QR-Code Einblendung nicht erlaubt

Hier finden Sie den [LINK](#) mit Beispielen zu visuell-dynamischen Outdoor-Motiven.

Premium Screen

Animationsrichtlinien für den Outdoor Bereich

Aus Gründen der Verkehrssicherheit ist bei der Animation für die Premium Screens im Outdoor Bereich Folgendes zu beachten:

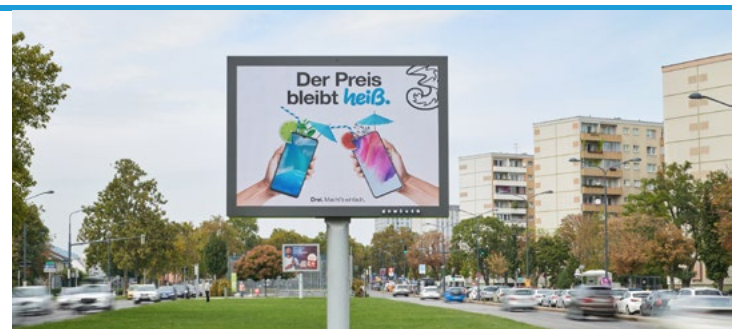
Wie sollte ein Animationsaufbau umgesetzt werden?

- Keine vollständigen Bildwechsel.
- Es ist 1 Einblendung mit einer Zeitdauer von 2 Sekunden +/- 0,5 Sekunden mit einer maximalen Fläche von 10% der Gesamtfläche des Sujets zulässig.
- Zusätzliche darf maximal 1 bewegtes Objekt mit einer maximalen Fläche von 10% der Gesamtfläche des Sujets dargestellt werden.
 - Die Größe des bewegten Objektes muss konstant bleiben, sprich Zoom ist nicht erlaubt.
 - Die Bewegung muss geradlinig und gleichförmig sein, auf keinen Fall von rechts nach links oder pulsierende Bewegungen.
 - Die Bewegung muss bereits beim Einblenden des Sujets vorhanden sein und im Idealfall über die gesamte Standzeit andauern.

ACHTUNG! Aufgrund neuer Vorgaben der Verkehrsbehörden, wurden uns bei Contentwechsel auf unseren Premium Screens **Crossfade-Übergänge** vorgeschrieben. Aus diesem Grund ist eine **Content-Anlieferung für DIRECT Buchungen von +2 Sekunden** erforderlich. Beispiel: Der Content ist 10 Sekunden sichtbar lt. Mediaplanung, dann muss dieser auf 12 Sekunden verlängert werden.

Maße Premium Screen: B 3,5m x H 2,6m x T 0,5m

Hier finden Sie den [LINK](#) mit Beispielen zu visuell-dynamischen Outdoor-Motiven.



ANIMATIONSRICHTLINIEN

für Digital City Light, Digital Escalator Light und Premium Screen

Bitte Ihre Daten als ZIP auf unseren Server share.gewista.at uploaden. Jeder Kunde erhält einen eigenen passwortgeschützten Account. **ACHTUNG!** Link zum Datendownload weiterleiten an digital@gewista.at

Deadlines (für alle Formate)

SPOT (fertiger Content lt. Seite 1)

inkl. Buchungsdetailblatt + Zuteilungsliste

10 Werktage vor Beginn der Kampagne

ACHTUNG! In unseren digitalen Frame Groups, Deluxe und City, sind visuell-dynamische Motive gestattet. Diese müssen jedoch aus Gründen der Verkehrssicherheit vorab an uns zur Prüfung gesendet werden.

Wir bitten um Verständnis, dass sich dadurch die Anlieferdeadline der fertigen Spots auf mindestens 10 Werktage vor Ausstrahlungsstart ändert.

PRINTSUJET (Animation durch Gewista)

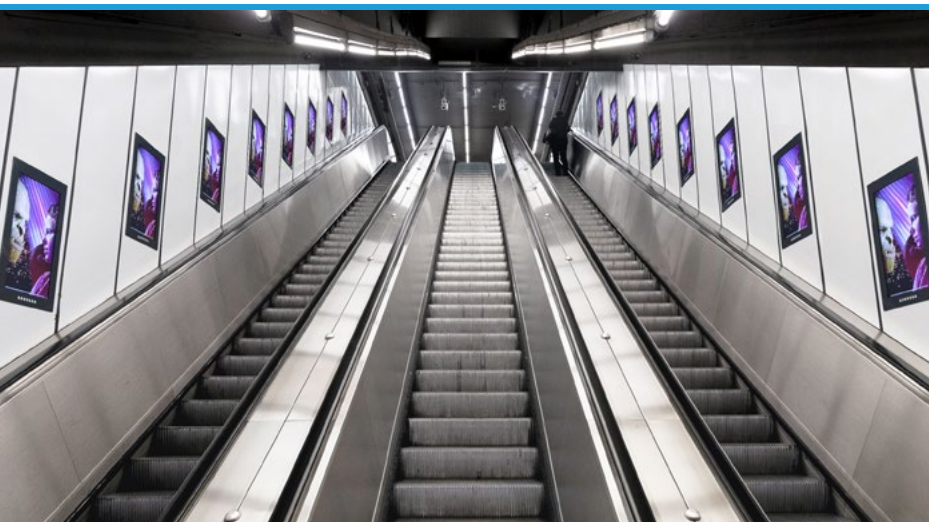
inkl. Buchungsdetailblatt + Zuteilungsliste

10 Werktage vor Beginn der Kampagne

Bei Fragen zur Spoterstellung, -gestaltung oder zu Smart Content Umsetzungen kontaktieren Sie:

Digital & Programmatic Advertising Unit

digital@gewista.at



DATENANLIEFERUNG

für Digital City Light, Digital Escalator Light und Premium Screen

Animation durch Gewista

Wie in der Tabelle ersichtlich, müssen die Daten im richtigen Format aufbereitet sein. Bei Anlieferung von AI- oder EPS-Files, sowie bei INDD- oder PSD-Files in einem anderen Format als angegeben, kann es aufgrund des Mehraufwands zu Zusatzkosten kommen. Kosten auf Anfrage.

Links zu Beispielen von visuell-dynamischen Outdoor-Motiven: [CITY LIGHT](#) und [PREMIUM SCREEN](#)

Verwendete Software

Adobe Photoshop, Illustrator, After Effects, InDesign. Es können keine Dateien mit der Endung .MAC verarbeitet werden.

Deadlines (für alle Formate)

Fertiger Spot: 10 Arbeitstage bei Outdoor-Kampagnen, 5 Arbeitstage bei Transport-Kampagnen und 5 Arbeitstage vor Kampagnenstart bei Digitalen Premium Screens, inkl. Buchungsdetailblatt und Zuteilungsliste.

Animation durch Gewista: 10 Arbeitstage vor Beginn der Kampagne, inkl. Buchungsdetailblatt und Zuteilungsliste.

Dynamic Content Umsetzungen: Übermittlung der Daten inkl. Konzept 4-6 Wochen vor Beginn der Kampagne.

ACHTUNG! Aufgrund neuer Vorgaben der Verkehrsbehörden, wurden uns bei Contentwechsel auf unseren Premium Screens **Crossfade-Übergänge** vorgeschrieben. Aus diesem Grund ist eine **Content-Anlieferung für DIRECT Buchungen von +2 Sekunden** erforderlich. Beispiel: Der Content ist 10 Sekunden sichtbar lt. Mediaplanung, dann muss dieser auf 12 Sekunden verlängert werden.

	FERTIGE SPOTS	ANIMATION DURCH GEWISTA
	animiert / statisch	animiert / statisch
Daten	.mov, .mp4	.psd, .indd
Auflösung	300dpi	300dpi
File Container/ Video Codec	.mov/h264 - .mp4/VC-1	.mov/h264 - .mp4/VC-1
Frame Rate	25p	25p
Text- & Bildebene		gerastert oder OpenType-Schriftart (.ttf, .otf)
Bildelemente		in separaten Ebenen
Format (BxH)	Digitale City Lights Digitale Escalator Lights Videowall Premium Screen	1080x1920 1080x1920 1920x1080 1200x840

